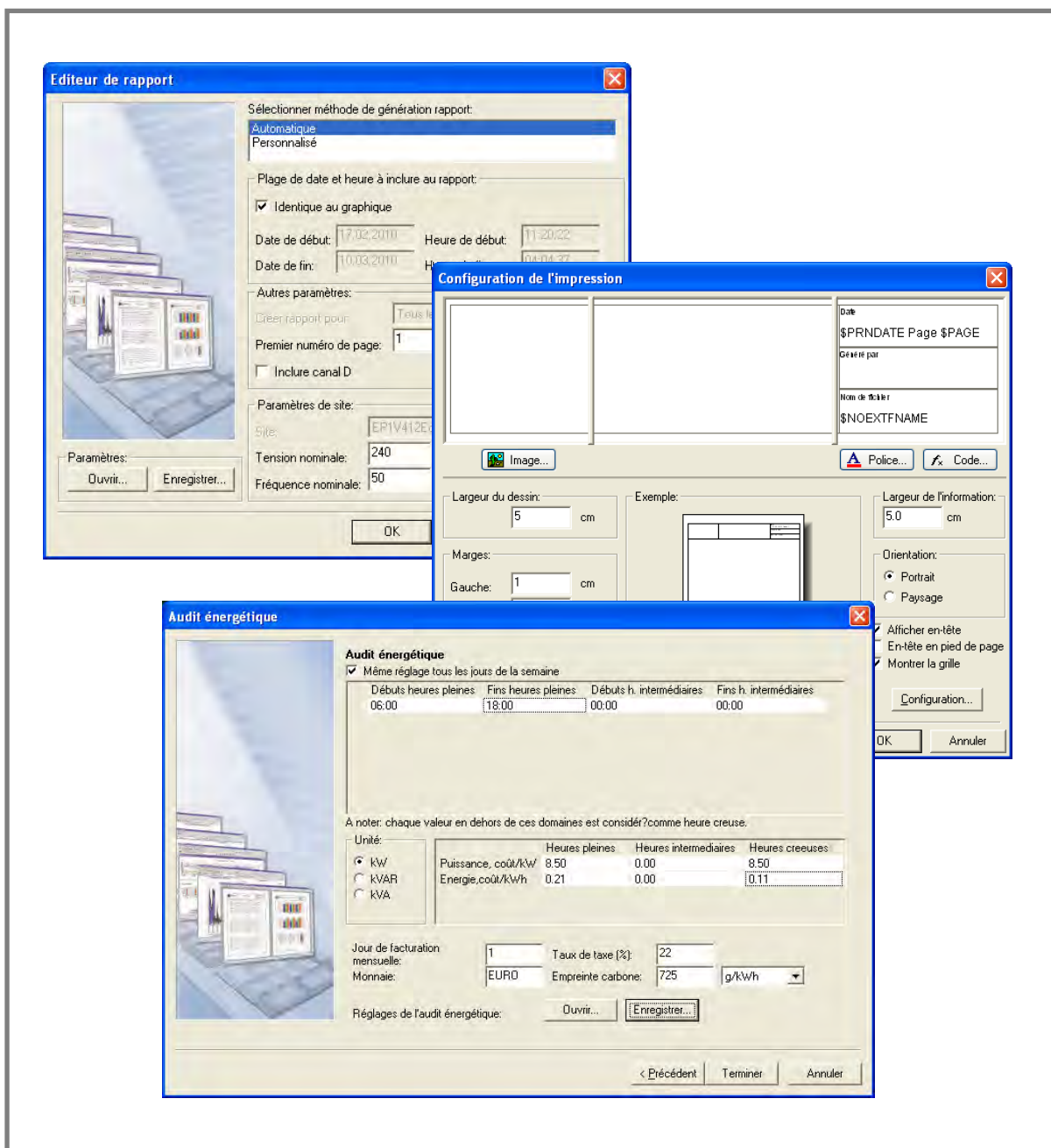


LOGICIEL EPRW

3-349-588-04

1/2.10



Energy Platform (EP1)

Energy Platform Report Writer

Mode d'emploi logiciel

INTRODUCTION


Cette notice contient les informations sur le convivial Energy Platform Report Writer (EPRW). Avec l'EPRW, des rapports d'énergie peuvent être édités à partir des données mémorisées dans l'appareil de mesure de puissance et d'énergie MAVOWATT 20 (EP1).


APERÇU

Le programme Energie et Consommation Report-Writer (EP-Writer) est un générateur de rapport très intuitif pour l'appareil de mesure de puissance et d'énergie portatif Mavowatt 20 (Energy Platform EP1). Le rapport standard est édité au format RTF pour être importé et finalisé sous Microsoft Word ou autres traitements de texte. Les données de tendance sont au format CSV pouvant ainsi être exportées dans Microsoft Excel ou autres tableaux de calculs pour les fonctions d'analyse et de représentations graphiques supplémentaires.

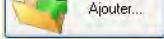
DÉMARRAGE

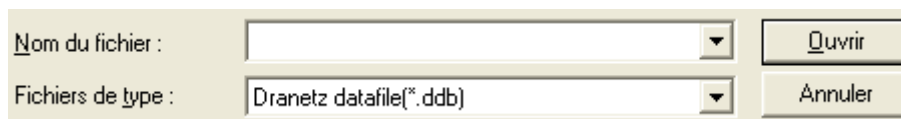
Le programme setup de l'EP-Writer installe les composants logiciels nécessaires sur votre ordinateur.

Une fois installé, le programme est démarré depuis l'icône EP-Writer  sur votre poste de travail ou alors depuis le Dranetz-BMI Power Suite (dans le menu démarrer > programmes) et il ouvre une nouvelle fenêtre.

Pour commencer, cliquez dans la barre d'outils sur la touche bleue  en haut à gauche de la fenêtre. Une autre fenêtre s'ouvre dans laquelle un ou plusieurs fichiers DDB (données de mesures de l'appareil de mesure mentionné ci-dessus) sont listés et convertis dans le format des rapports. La taille de la fenêtre est ajustable.

BARRE D'OUTILS INFÉRIEURE

Pour créer un rapport, cliquez d'abord sur la touche Ajouter , la fenêtre de dialogue standard de Windows s'ouvre et le type de fichier DDB apparaît.



Ouvrez un ou plusieurs fichiers l'un après l'autre du même site de mesure afin de générer le rapport.

Après l'ouverture du fichier, l'enregistrement temporel de la tension est affiché et dans la barre d'outils inférieure, d'autres touches de commande actives apparaissent, comme représenté ci-dessous.



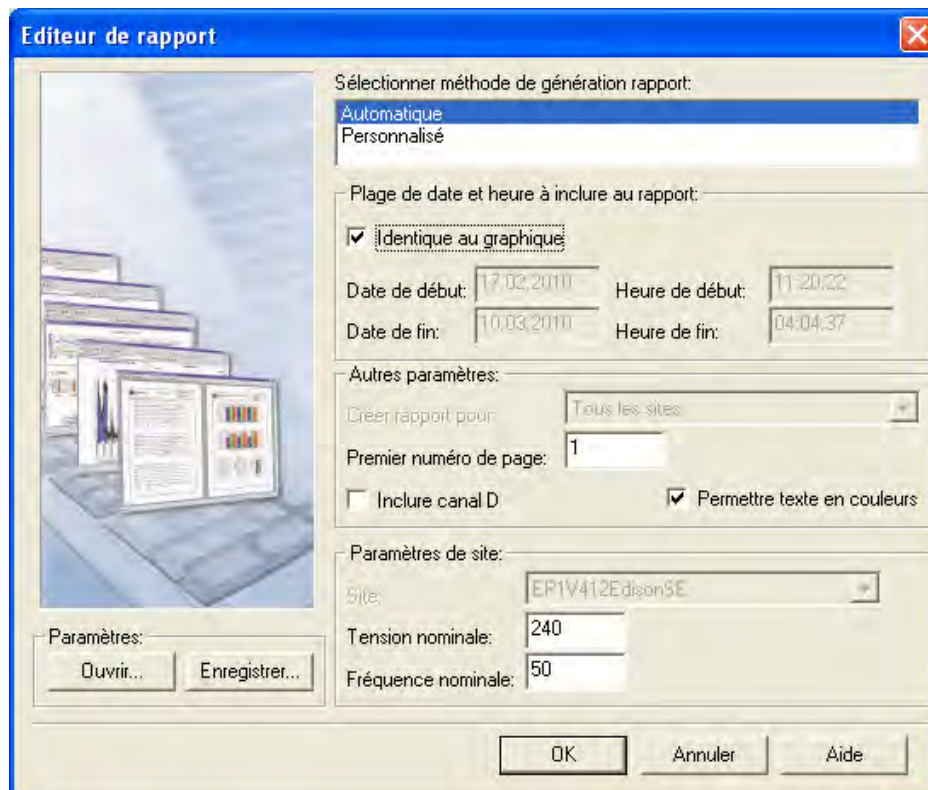
Energy Platform (EP1)
Energy Platform Report Writer
Mode d'emploi logiciel

EXPORTER est utilisé pour créer un fichier formaté CSV (valeurs séparées par une virgule), qui peut être lu avec Excel ou d'autres programmes qui acceptent ce type de format. L'utilisateur peut régler dans la fenêtre de dialogue le séparateur de champ, les références temporelles et d'autres paramètres. TOUTES les grandeurs de mesure enregistrées par l'appareil de mesure (y compris éventuellement les valeurs min/max/moy) seront contenues dans les colonnes du tableau. Chaque ligne de valeurs est indiquée avec date et heure. Si tous les paramètres ne sont pas nécessaires, ces colonnes peuvent être supprimées dans le programme de calcul de tableau.

NOUVEAU supprime les données existantes sans fermer le programme pour procéder à l'élaboration d'un rapport à partir d'un autre fichier de données.

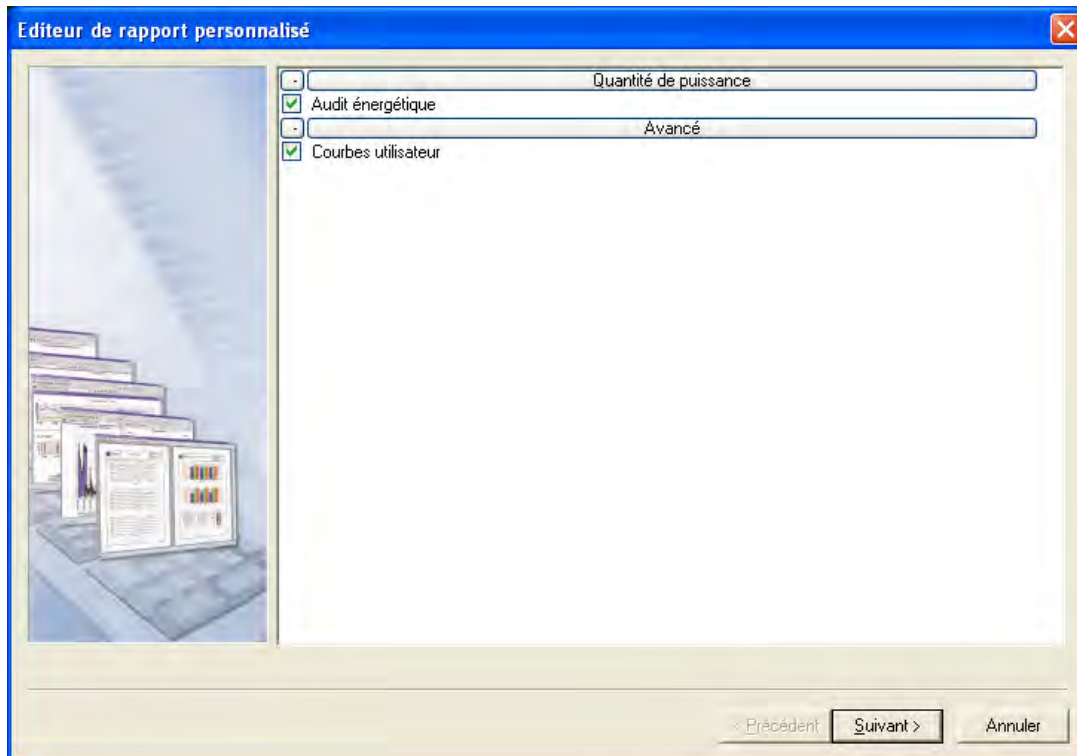
ANNULER ferme le programme.

COMMENCER - Lorsque tous les fichiers nécessaires sont ouverts et chargés dans le programme, l'édition du rapport est effectuée en cliquant sur COMMENCER dans la barre d'outils inférieure. Dans la fenêtre qui s'ouvre, l'éditeur de rapport permet à l'utilisateur de choisir la méthode d'édition automatique ou personnalisée du rapport ainsi que de définir la plage de temps à considérer des données à inclure dans le rapport, de régler le numérotage de page, d'inclure ou pas les données du canal de mesure D et d'indiquer les valeurs nominales de la tension et de la fréquence. Cette configuration peut être sauvegardée pour une utilisation ultérieure en tant que modèle. De la même manière un modèle précédemment enregistré peut être utilisé pour charger ces paramètres de configuration.

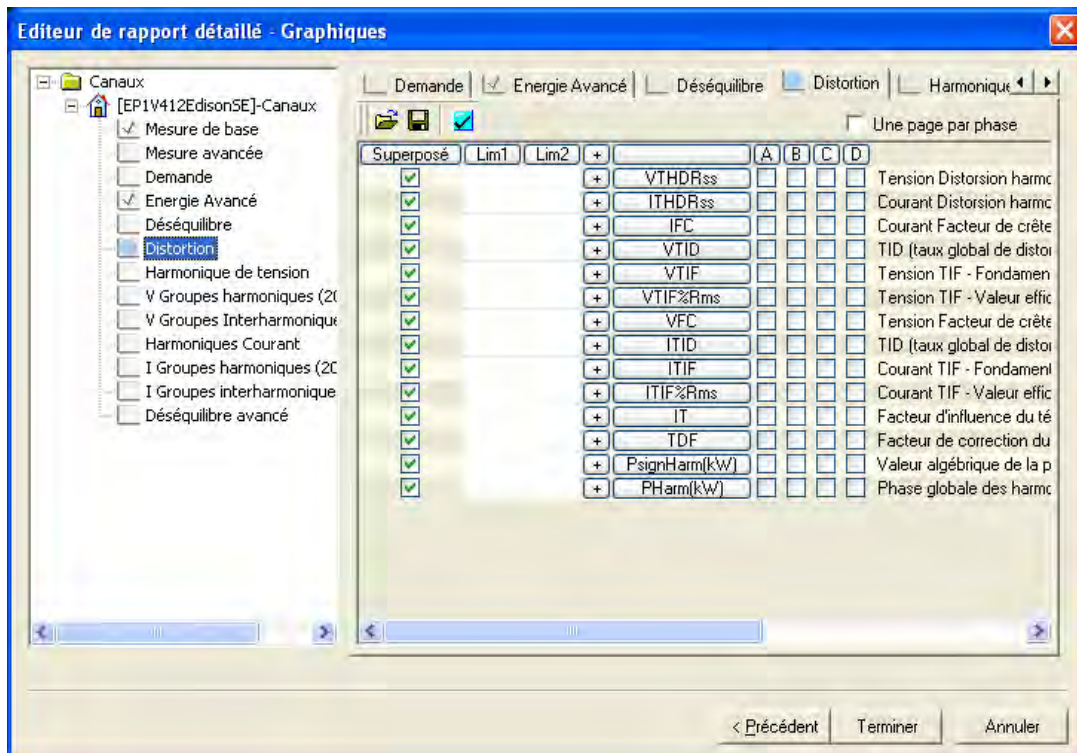


Energy Platform (EP1)
Energy Platform Report Writer
Mode d'emploi logiciel

PERSONNALISÉ offre la possibilité d'inclure des graphiques supplémentaires avec ou sans le rapport d'audit énergétique.



Sélection des graphiques:



Energy Platform (EP1)
Energy Platform Report Writer
Mode d'emploi logiciel

AUTOMATIQUE démarre le réglage de l'audit énergétique. Si de l'analyseur utilisé de tels paramètres de réglage sont présents, ceux-ci sont chargés comme valeurs par défaut et peuvent ensuite être modifiés. Dans le cas contraire, les différentes formes de tarifs sont à indiquer ici, y compris les heures de début et de fin à appliquer pour le haut, normal et bas tarif (et si nécessaire en fonctions des jours de la semaine). Une période horaire non indiquée sous pleine et / ou intermédiaire est considérée comme période horaire à tarif bas. Au cas où il n'y a aucune période intermédiaire, les deux champs restent vides ou sont indiqués par 00:00. En outre, on fixe l'unité de mesure (kW, kVAR, kVA) et les prix en vigueur pour les différentes périodes tarifaires. Si le JOUR DE FACTURATION MENSUELLE est connu, celui-ci peut être introduit avec la monnaie et le taux de taxe. Pour établir un bilan CO2, la valeur caractéristique est à indiquer en g/kWh ou lb/kWh. Demandez celle-ci à votre distributeur d'énergie car elle est fonction du type de production d'énergie et aux quantités de combustibles et ressources utilisées. Ces réglages peuvent également être sauvegardés dans un fichier et être rappelés pour un futur rapport.

Suggestion du type de rapport:

Audit énergétique

Suivant

Audit énergétique

Même réglage tous les jours de la semaine

Débuts heures pleines	Fins heures pleines	Débuts h. intermédiaires	Fins h. intermédiaires
06:00	18:00	00:00	00:00

À noter: chaque valeur en dehors de ces domaines est considéré?comme heure creuse.

Unité:	Heures pleines	Heures intermediaires	Heures creuses	
<input checked="" type="radio"/> kW	Puissance, coût/kW	8.50	0.00	8.50
<input type="radio"/> kVAR	Energie,coût/kWh	0.21	0.00	0.11
<input type="radio"/> kVA				

Jour de facturation mensuelle: 1 Taux de taxe (%): 22

Monnaie: EURO Empreinte carbone: 725 g/kWh

Réglages de l'audit énergétique: Ouvrir... Enregistrer...

< Précédent Terminer Annuler

Energy Platform (EP1)
Energy Platform Report Writer
Mode d'emploi logiciel

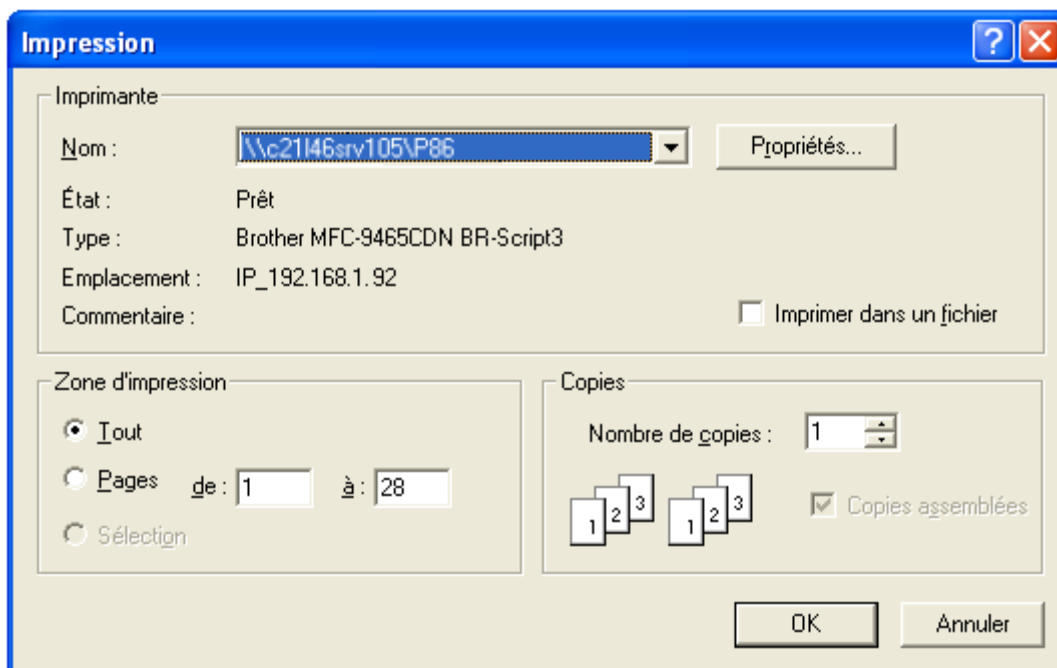
BARRE D'OUTILS SUPÉRIEURE



START - comme déjà décrit, cliquez sur la touche avec la flèche bleue dans la barre d'outils en haut à gauche pour commencer l'édition d'un nouveau rapport.



IMPRIMER – ouvre la fenêtre Impression pour sélectionner l'imprimante et ses propriétés, les pages à imprimer ainsi que le nombre d'exemplaires. D'autres fonctions, comme par exemple l'impression recto-verso, sont dépendantes du modèle d'imprimante.



WORD - ouvre le rapport sous MS-Word pour la poursuite de l'édition.

Energy Platform (EP1)
Energy Platform Report Writer
Mode d'emploi logiciel



CONFIGURATION DE L'IMPRESSION - ouvre une fenêtre permettant le réglage du format de page ainsi que l'en-tête et le pied de page, le titre, l'orientation, les couleurs et la police. Des images peuvent également être introduites dans le rapport.

Configuration de l'impression

Date
\$PRNDATE Page \$PAGE

Généré par

Nom de fichier
\$NOEXTFNAME

Image... Police... Code...

Largeur du dessin: 5 cm

Exemple:

Largeur de l'information: 5.0 cm

Marges:

Gauche: 1 cm

Droite: 1 cm

Haut: 1,5 cm

Bas: 1,5 cm

Unité: cm

Orientations:
 Portrait
 Paysage

Afficher en-tête
 En-tête en pied de page
 Montrer la grille

Configuration...

Sauver par défaut Charger par défaut Remettre les paramètres par défaut OK Annuler



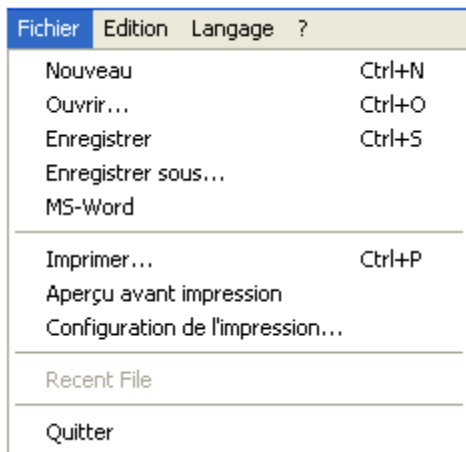
QUITTER - ferme l'application. Toutes les données non sauvegardées sont perdues.

Energy Platform (EP1)
Energy Platform Report Writer
Mode d'emploi logiciel

COMMANDES DU MENU

Dans les quatre menus FICHIER, EDITION, LANGAGE et ? (AIDE), d'autres fonctions sont sélectionnables. Quelques-unes de ces commandes sont également disponibles dans d'autres BARRES D'OUTILS.

FICHIER: Les commandes standards Windows comme Nouveau, Ouvrir, Enregistrer, Enregistrer sous, Imprimer, Aperçu avant impression et Configuration de l'impression sont ici disponibles. De plus, le rapport RTF peut être exporté sous MS-Word.



ÉDITION: Les commandes standards Word comme Couper, Copier, Coller, Coller spécial, Sélectionner tout, Rechercher, Remplacer et Annuler se trouvent dans ce menu. En outre, des objets peuvent être insérés en tant qu'image ou graphique et leurs liaisons et propriétés peuvent être affichées et si nécessaire modifiées.



Energy Platform (EP1)
Energy Platform Report Writer
Mode d'emploi logiciel

LANGAGE: permet de changer la langue du programme.

Langage	?
Anglais	
✓ Français	
Allemand	
Italien	
Espagnol	
Finlandais	
Norvégien	
Suédois	
Chinois	
Thai	
Russe	
Polonaise	

Rédigé en Allemagne • Sous réserve de modifications • Vous trouvez une version pdf dans l'internet



GMC-I Messtechnik GmbH
Südwestpark 15
90449 Nürnberg • Allemagne

Téléphone +49 911 8602-111
Télécopie +49 911 8602-777
E-mail info@gossenmetrawatt.com
www.gossenmetrawatt.com