

GMC-I Driver Control

Programm zur Installation der Gerätetreiber
für Geräte und Adapter von GOSSEN METRAWATT

3-349-614-01
9/4.19



Inhalt	Seite
1 Informationen zur Anwendung	2
2 Systemvoraussetzungen	2
2.1 Hardware	2
2.2 Betriebssystem - Software	2
2.3 Unterstützte Geräte	2
3 Installation	3
3.1 Installation der Treiber auf dem PC	3
3.2 Erstinbetriebnahme des Gerätes	4
4 Meldungen zur Windows-Sicherheit bei der Treiberinstallation für Windows 7	5
5 Produktsupport	5

Diese Bedienungsanleitung beschreibt das Programm GMC-I Driver Control ab Version 1.21.

1 Informationen zur Anwendung

In dem vorliegenden Dokument sind alle notwendigen Schritte beschrieben, um die USB-Treiber für die Geräte der Firma GMC-I Messtechnik GmbH einrichten zu können.

Die Systemvoraussetzungen sind im folgenden Kapitel beschrieben.

Die Beschreibung der Installation der Gerätetreiber für Windows 7 und höher finden Sie im Kapitel 3.

GMC-I Driver Control installieren



Gerätetreiber einrichten

(automatisch bei Erstinbetriebnahme mit Anstecken des Geräts an die USB-Schnittstelle des PCs)



Prüfgerät anschließen



Daten austauschen

z. B. IZYTRONIQ

2 Systemvoraussetzungen

In den nachfolgenden Unterkapiteln werden die Voraussetzungen an Ihr PC-System bezüglich Hardware und Betriebssystem-Software konkret dargestellt.

2.1 Hardware

- Prozessor und Arbeitsspeicher siehe Minimalanforderungen des jeweiligen Betriebssystems
- VGA-Monitor mit einer Auflösung von 1024 x 768 Bildpunkten oder mehr
- Festplatte mit mindestens 10 MB freiem Speicher
- beide Eingabegeräte (Maus / Tastatur)
- eine oder mehrere USB-Schnittstellen

2.2 Betriebssystem - Software

- Windows 7, 8 oder 10

2.3 Unterstützte Geräte

GMC-I Driver Control ab Version 1.21 unterstützt folgende Geräte:

Adapter und Module für Prüfgeräte und Regler

IrDa-USB Converter für Prüfgeräte mit serieller Schnittstelle (z. B. für PROFITEST 0100SII / C, METRISO C und GEOHM C)

RS232-USB R2500/R2700

SECUSTORE

SECUTEST SI+

Prüfgeräte

SECULIFE ST BASE(25)

SECULIFE ST PRO

SECUTEST BASE(10)

SECUTEST PRO

MINITEST 3P MASTER

MINITEST MASTER

MINITEST PRO

PROFITEST PRIME (AC)

PROFITEST MASTER (IQ)

SECULIFE SR

METRISO XTRA (G1000+)

Multimeter und Adapter

METRAport 40S (USB)

USB-METRAHIT 2x

USB-METRAHIT X-TRA

Laborstromversorgungen

SYSKON P500

SYSKON P800

SYSKON P1500

SYSKON P3000

SYSKON P4500

3 Installation

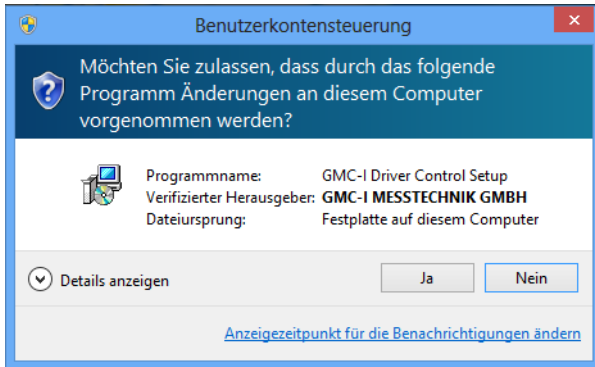
Das Programm **GMC-I Driver Control** zur Installation des USB-Gerätetreibers finden Sie auf unserer Homepage zum Downloaden:

www.gossenmetrawatt.com

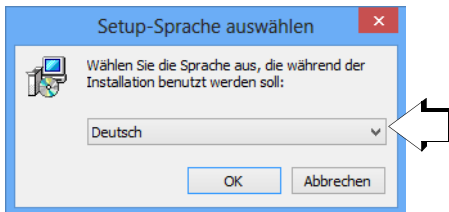
→ SOFTWARE → Produktspezifische Software →
→ Prüftechnik → **Driver Control**

Die ZIP-Datei muss hierzu in ein Verzeichnis entpackt werden. In diesem Verzeichnis steht dann die Setup-Datei bereit. Durch einen Doppelklick auf das Setup wird die Installationsroutine gestartet. Ein Assistent führt Sie durch die komplette Installation. Die Installationsroutine wird am Beispiel von Windows 8 wie folgt erklärt.

3.1 Installation der Treiber auf dem PC



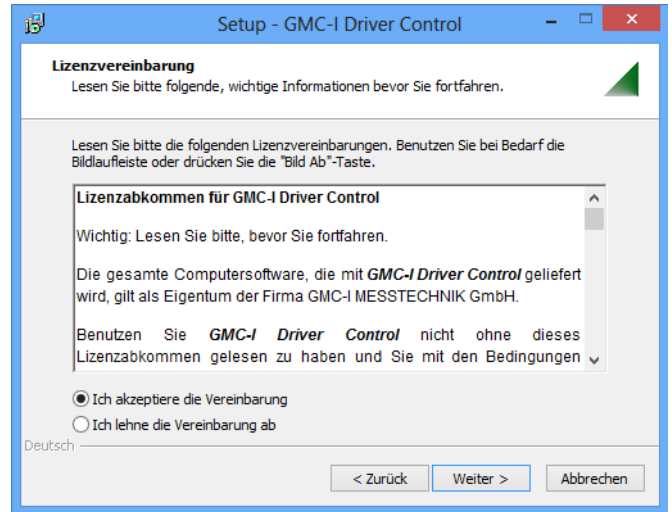
⇒ Akzeptieren Sie die Anfrage und klicken Sie auf „Ja“.



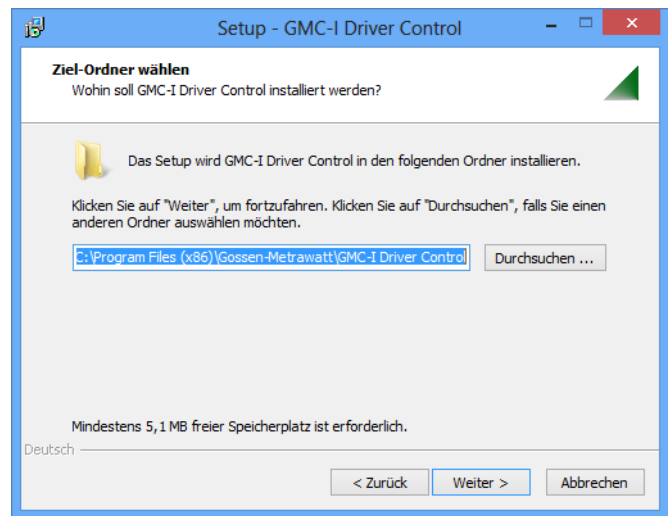
⇒ Wählen Sie die gewünschte Sprache aus und bestätigen Sie diese mit „OK“.



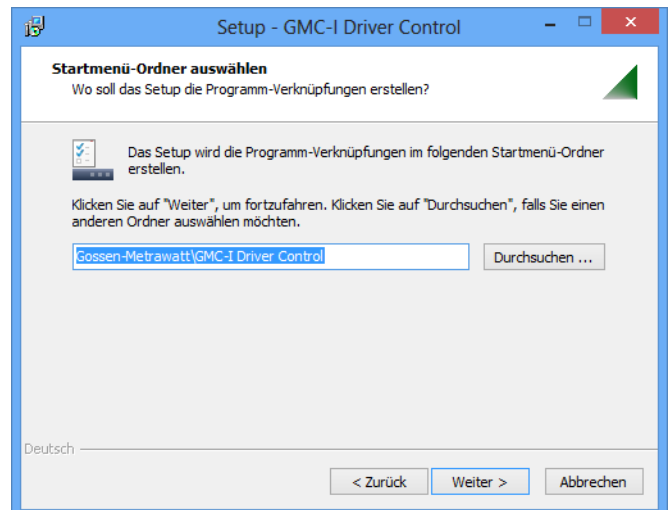
⇒ Klicken Sie anschließend auf „Weiter“.



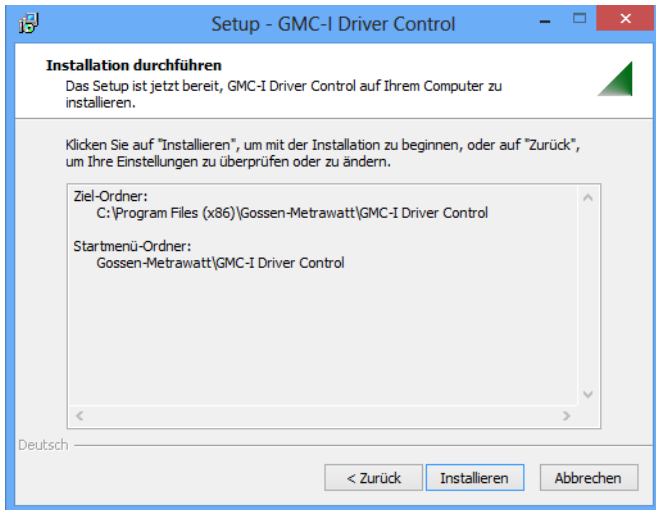
⇒ Lesen Sie die Vereinbarung.
⇒ Sofern Sie diese akzeptieren klicken Sie auf „Weiter“.



⇒ Klicken Sie anschließend auf „Weiter“.



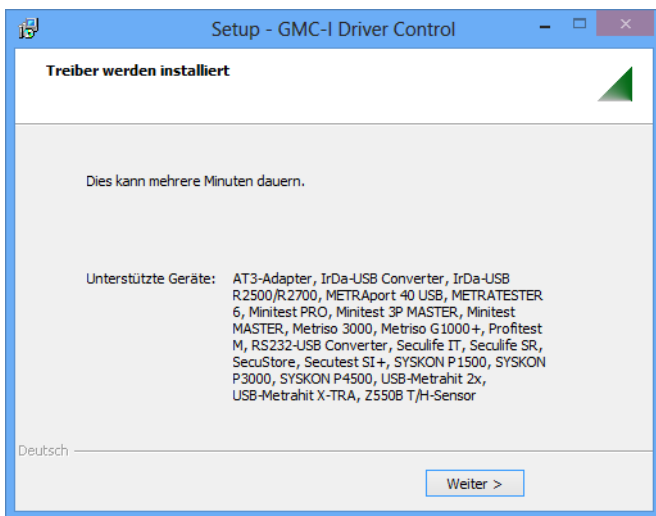
⇒ Klicken Sie wiederum auf „Weiter“.



☞ Klicken Sie anschließend auf „Installieren“.



☞ Zum Beenden des Assistenten Klicken Sie auf „Fertigstellen“.

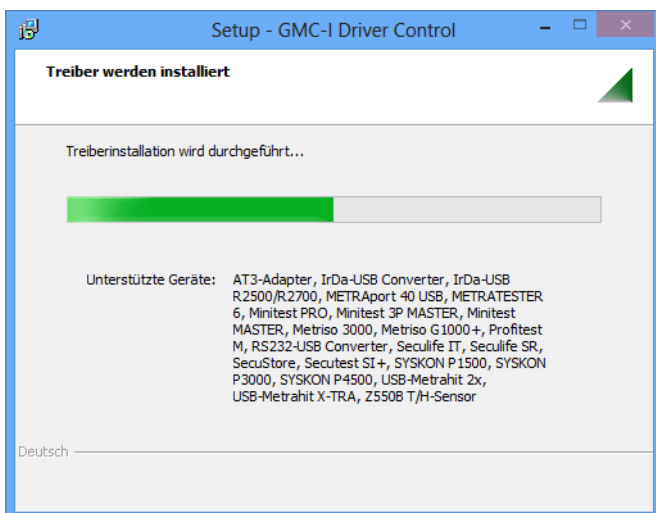


Die Treiber werden auf dem Zielrechner installiert, sobald Sie auf „Weiter“ klicken.

3.2 Erstinbetriebnahme des Gerätes



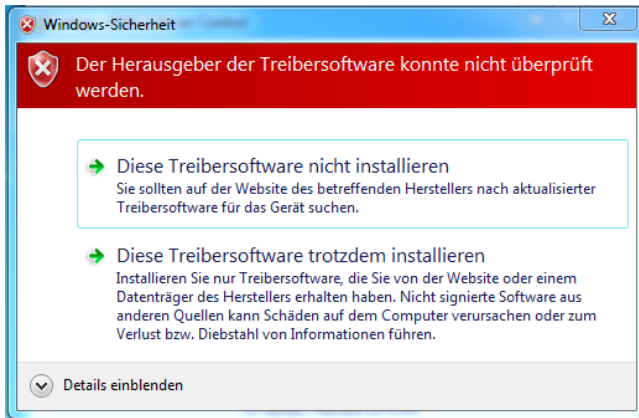
Sobald Sie ein unterstütztes Gerät an die USB-Schnittstelle des PCs anschließen, startet die Installation des passenden Gerätetreibers.



Der Fortschritts-Bargraph wird eingeblendet.

4 Meldungen zur Windows-Sicherheit bei der Treiberinstallation für Windows 7

Bei dem Betriebssystem Windows 7 kann es zu Problemen während der Installation der GMC-I Driver Control 1.21 kommen. Möglicherweise erscheinen nacheinander vier Meldungen zur Windows-Sicherheit, die davor warnen, dass der Herausgeber der Treibersoftware nicht überprüft werden kann.



Die oben abgebildete Meldung kann ignoriert werden, indem Sie den Vorschlag „Diese Treibersoftware trotzdem installieren“ wählen. Führen Sie dies für jede der vier Meldungen durch. Nur so ist gewährleistet, dass alle Treiber vollständig und funktionsfähig installiert werden.

5 Produktsupport

Bitte wenden Sie sich im Bedarfsfall an:

GMC-I Messtechnik GmbH
Hotline Produktsupport
Telefon D 0900 1 8602-00
A/CH +49 911 8602-0
Telefax +49 911 8602-709
E-Mail support@gossenmetrawatt.com

Copyright © 2019 GMC-I Messtechnik GmbH

Weitergabe sowie Vervielfältigung dieser Unterlage, Verwerfung und Mitteilung Ihres Inhalts ist nicht gestattet soweit nicht ausdrücklich zugestanden. Zuwiderhandlungen verpflichten zu Schadensersatz. Alle Rechte für den Fall der Patenterteilung oder GM-Eintragung vorbehalten.

Erstellt in Deutschland • Änderungen vorbehalten • Eine PDF-Version finden Sie im Internet

 **GOSEN METRAWATT**

GMC-I Messtechnik GmbH
Südwestpark 15
90449 Nürnberg • Germany

Telefon +49 911 8602-111
Telefax +49 911 8602-777
E-Mail info@gossenmetrawatt.com
www.gossenmetrawatt.com