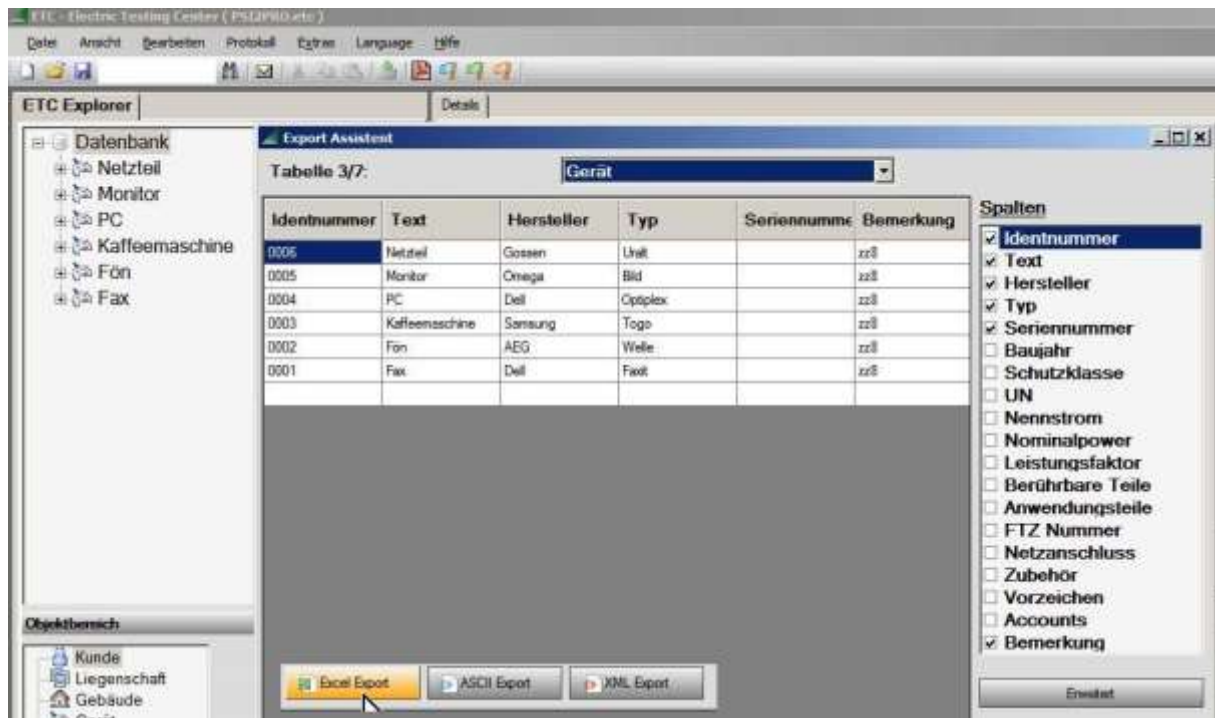


FAQ PG420: Datenübernahme vom Secutest S2N+ in den Secutest PRO (bis F.W. 01.08.03) via ETC.

(Wenn der Firmware-Stand auf Ihrem Secutest Pro aktueller ist als 01.08.03, wird zur Datenübermittlung ein Converter, wie zum Beispiel der NEXONIQ-Converter, benötigt.)

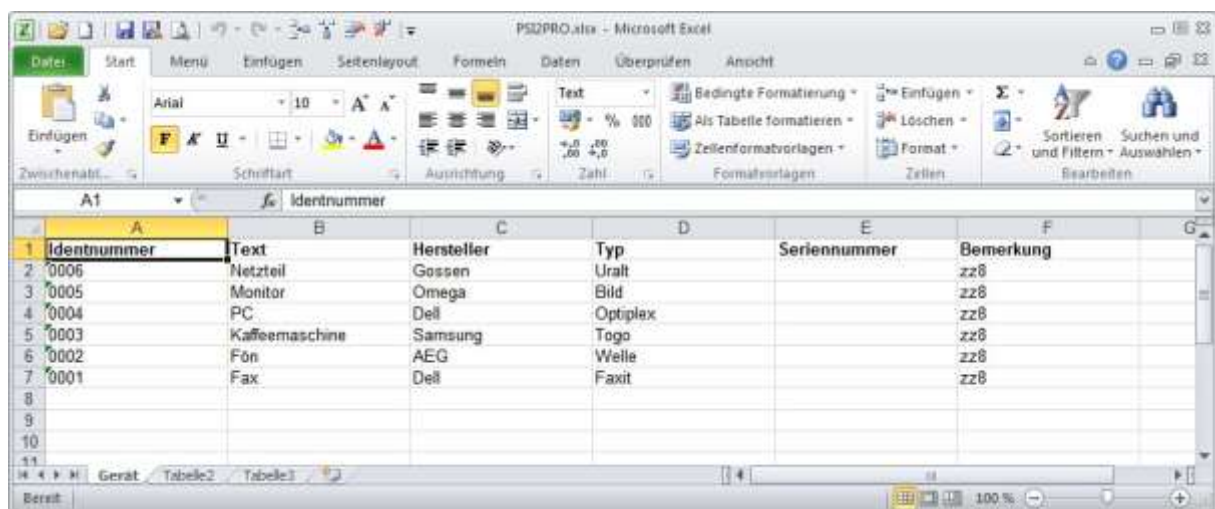
Voraussetzung: Die Daten wurden vom Secutest PSI, SI, SI+ in die ETC übernommen.

In der ETC Software klicken Sie Extras – Export – Stammdaten und wählen die Tabelle Gerät.



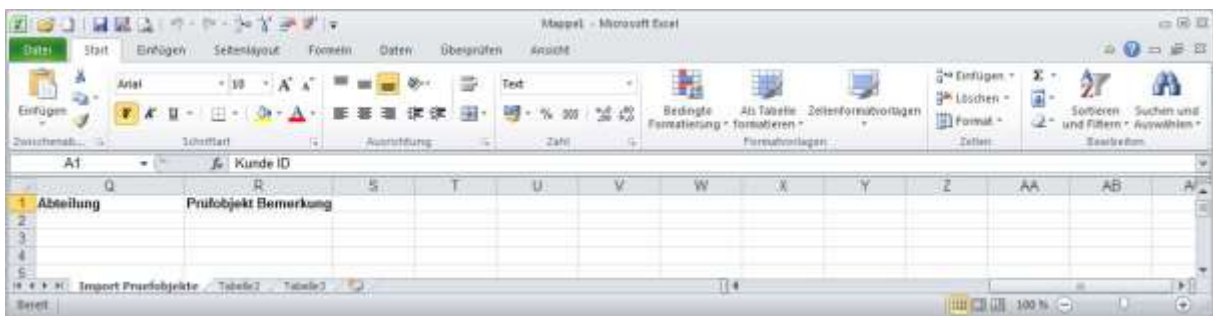
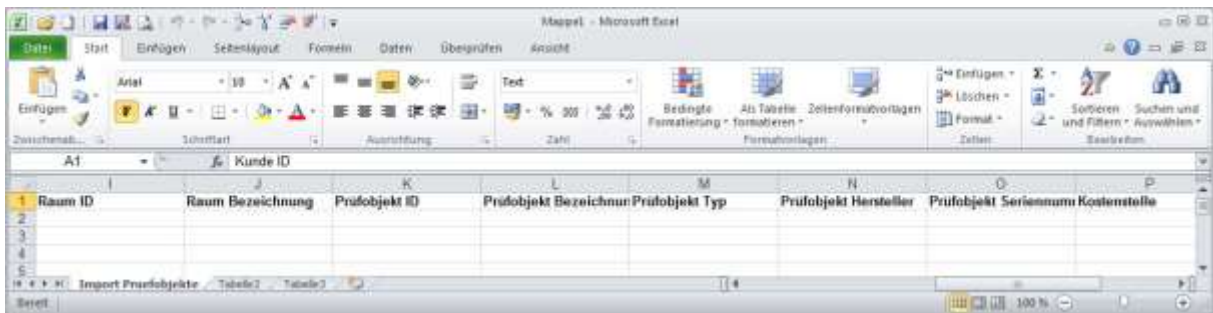
Setzen Sie die Haken für die Spalten wie im Bild oben gezeigt. Die Inhalte der anderen Spalten können nicht übernommen werden.

Klicken Sie dann Excel Export und Sie erhalten eine Exceldatei.



Stellen Sie nun die Optimierung in ETC um für Secutest BASE / PRO, es gehen dabei alle Daten verloren.

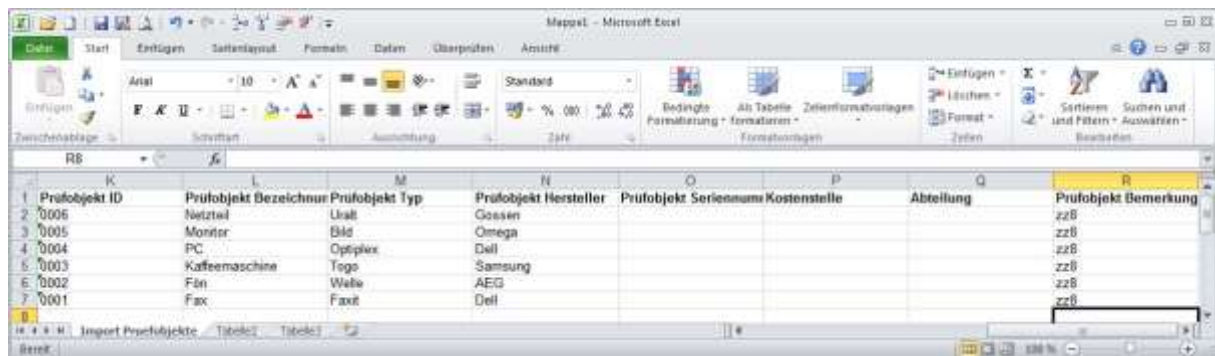
Klicken Sie nun auf Extras – Import – Prüflinge und dann in dem neuen Fenster auf Beispieldatei. Sie erhalten dann diese Exceldatei (die 3 Bilder zeigen nur eine Datei, bei denen die Spalten nebeneinander dargestellt sind).



Nun müssen die Spalten der ersten Exceldatei in die passenden Spalten der Beispieldatei kopiert werden. Die Zuordnung ist folgende:

- Identnummer Prüfobjekt ID
- Text Prüfobjekt Bezeichnung
- Hersteller Prüfobjekt Hersteller
- Seriennummer Prüfobjekt Seriennummer
- Bemerkung Prüfobjekt Bemerkung

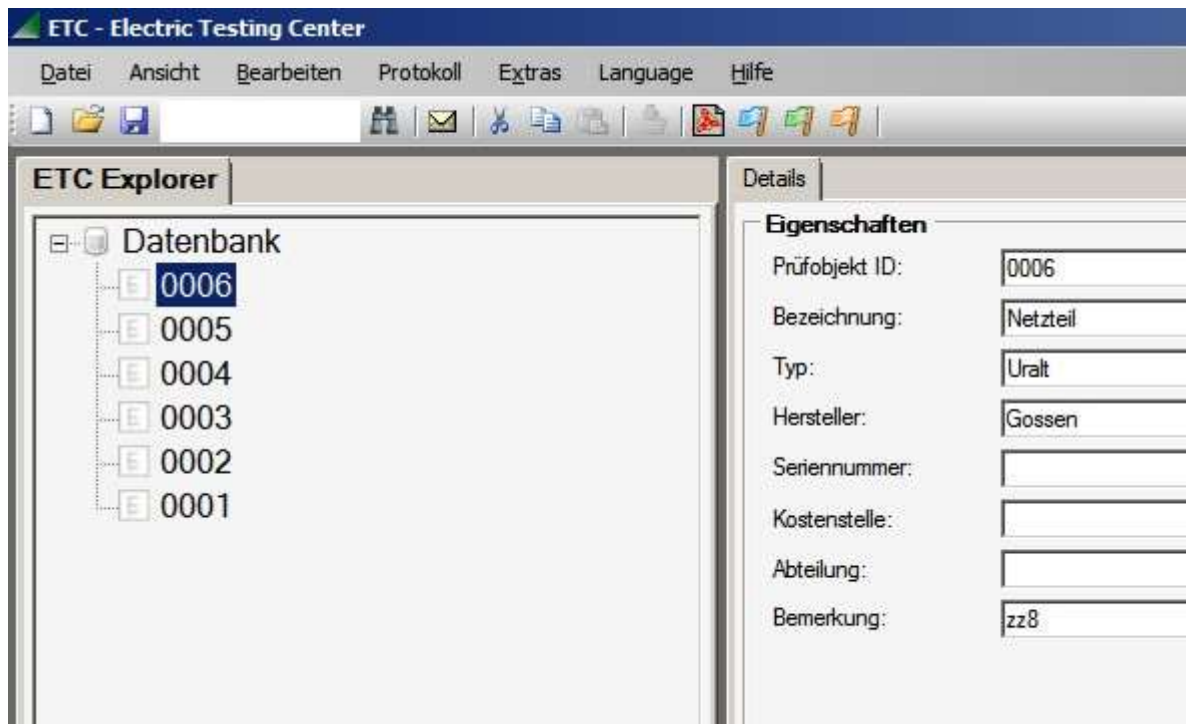
Danach sieht die Tabelle so aus:



Die anderen Spalten bleiben leer, sie dürfen nicht gelöscht werden.

Speichern Sie nun diese Beispieldatei ab. Klicken Sie in ETC dann auf Extras – Import – Prüflinge – Importieren und wählen Sie die gespeicherte Exceldatei.

Es erfolgt sogleich der Import und die Daten werden im Explorer angezeigt.



Jetzt können diese Daten direkt in den Secutest PRO hochgeladen werden.