

Installation SQL-Express und Migration PS3 nach SQL für 64-Bit-Systeme.

1. Installation SQL-Express 2008, 2008 R2, 2012 oder 2014

Sie können auch eine andere SQL-Datenbank verwenden, SQL-Express ist kostenlos.
Laden Sie auf folgender Seite von Microsoft die Datei SQLEXPRESS_x64_DEU.exe herunter:

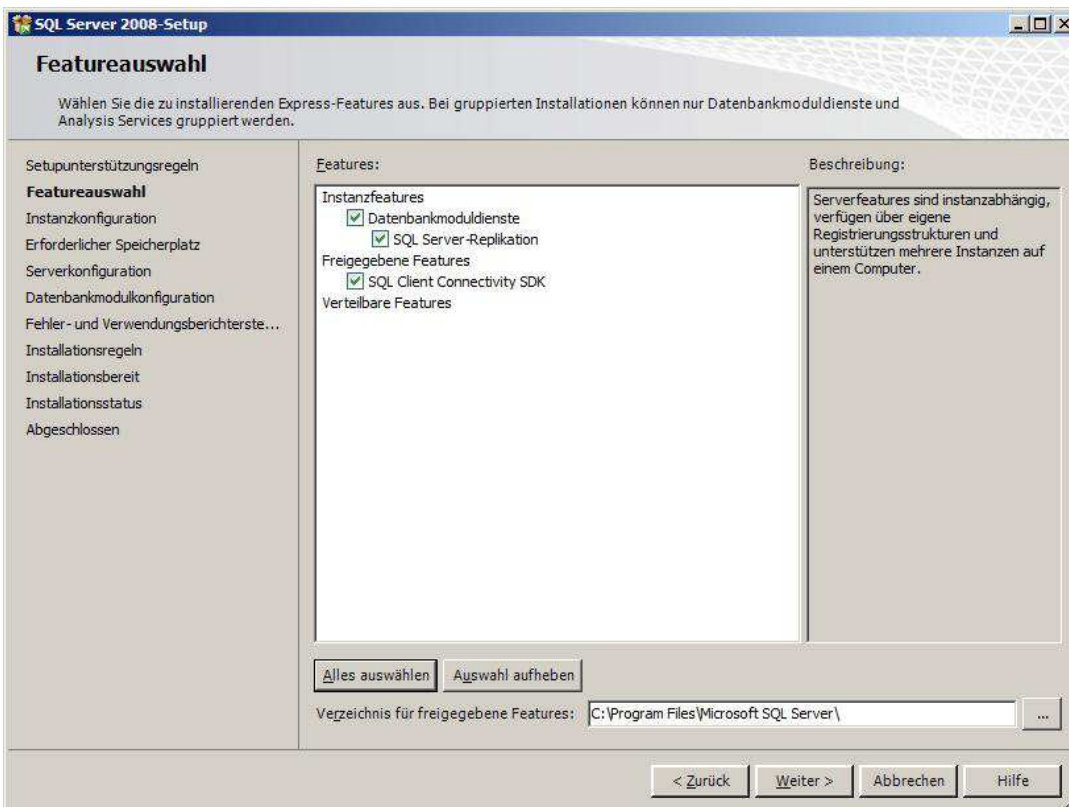
<http://www.microsoft.com/downloads/de-de/details.aspx?FamilyID=58ce885d-508b-45c8-9fd3-118edd8e6fff>

Eine Internetverbindung ist vorteilhaft, damit notwendige Programme aktualisiert werden können.

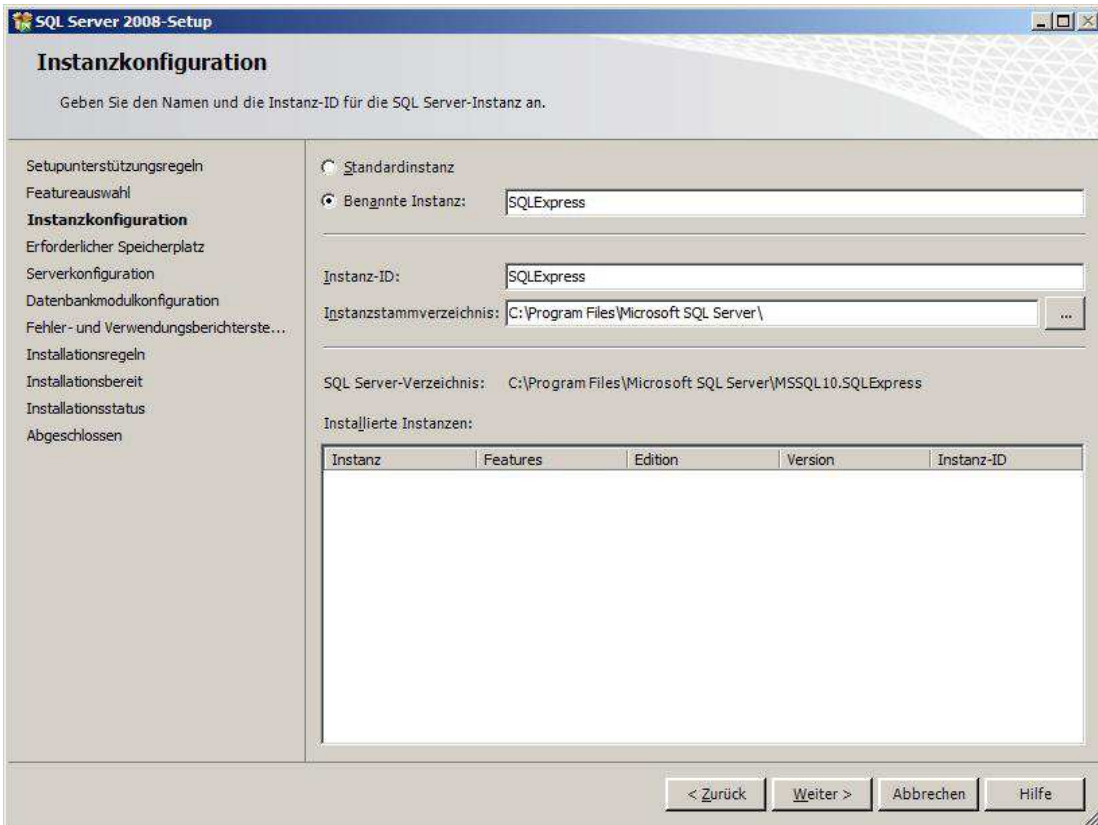
Bei der Installation beachten Sie folgende Einzelheiten, ansonsten folgen Sie den Hinweisen der Installation:



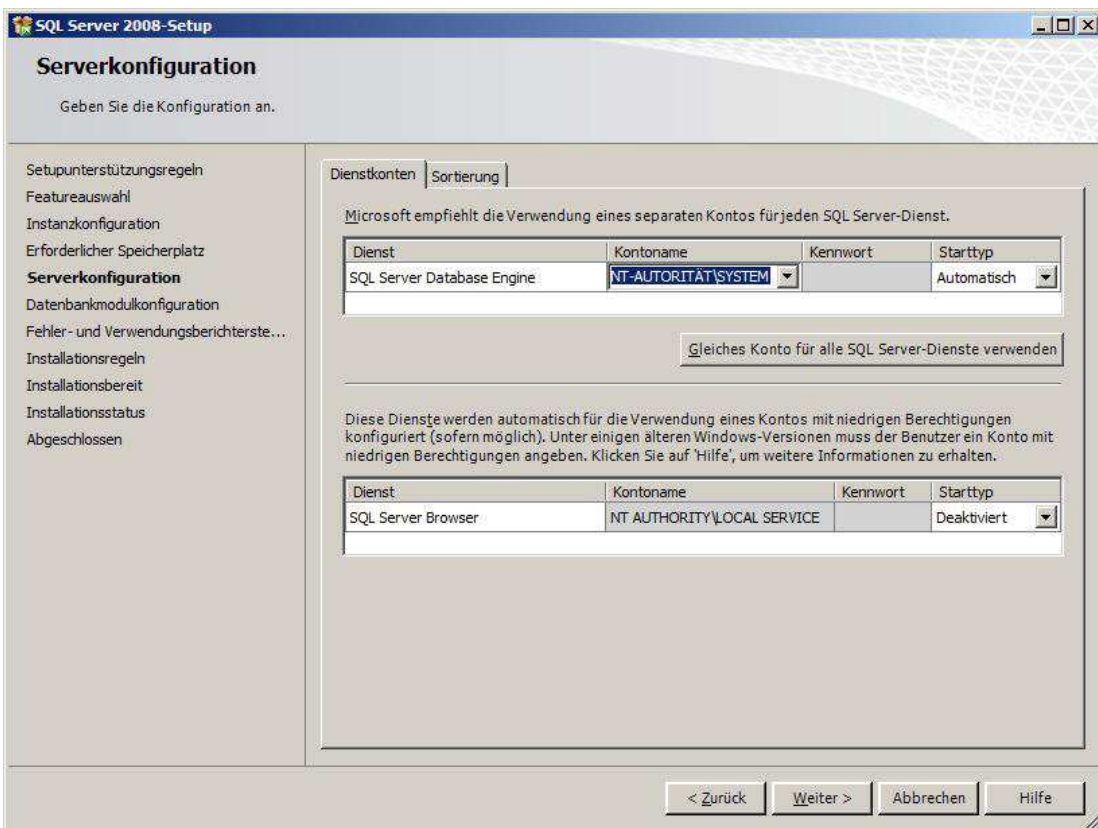
Wählen Sie die erste Option.



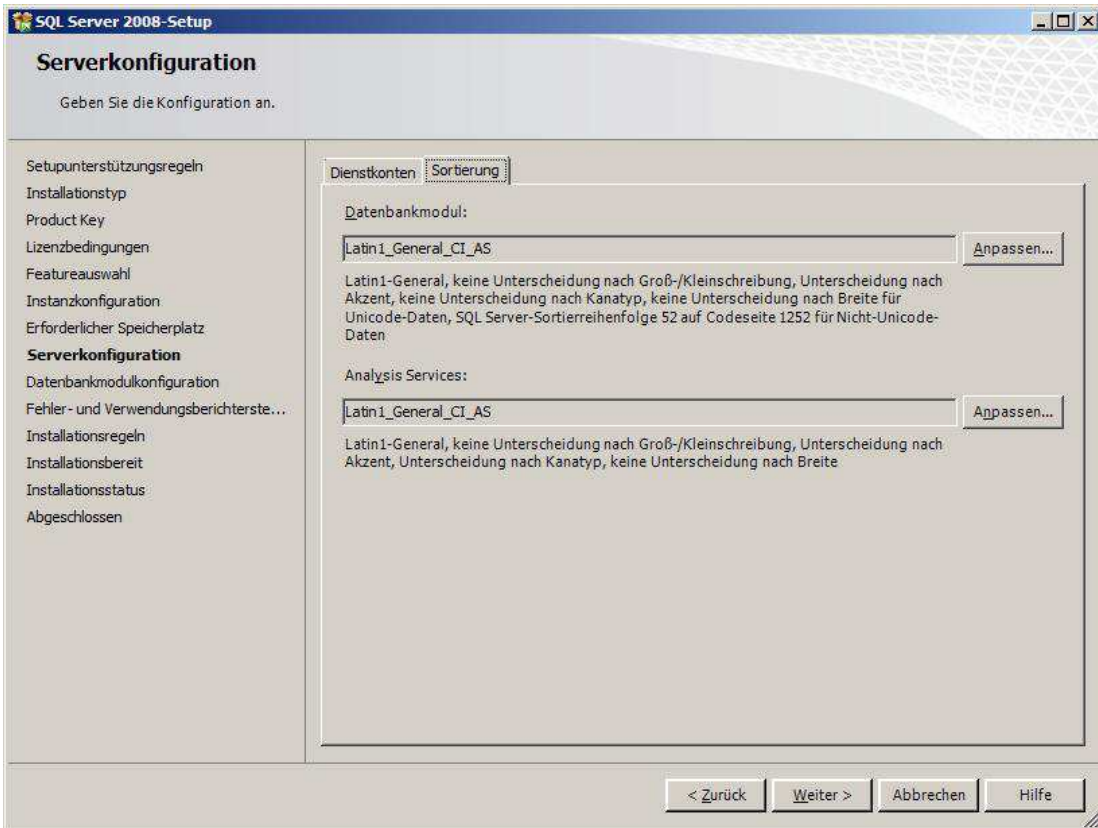
Klicken Sie „Alles auswählen“.



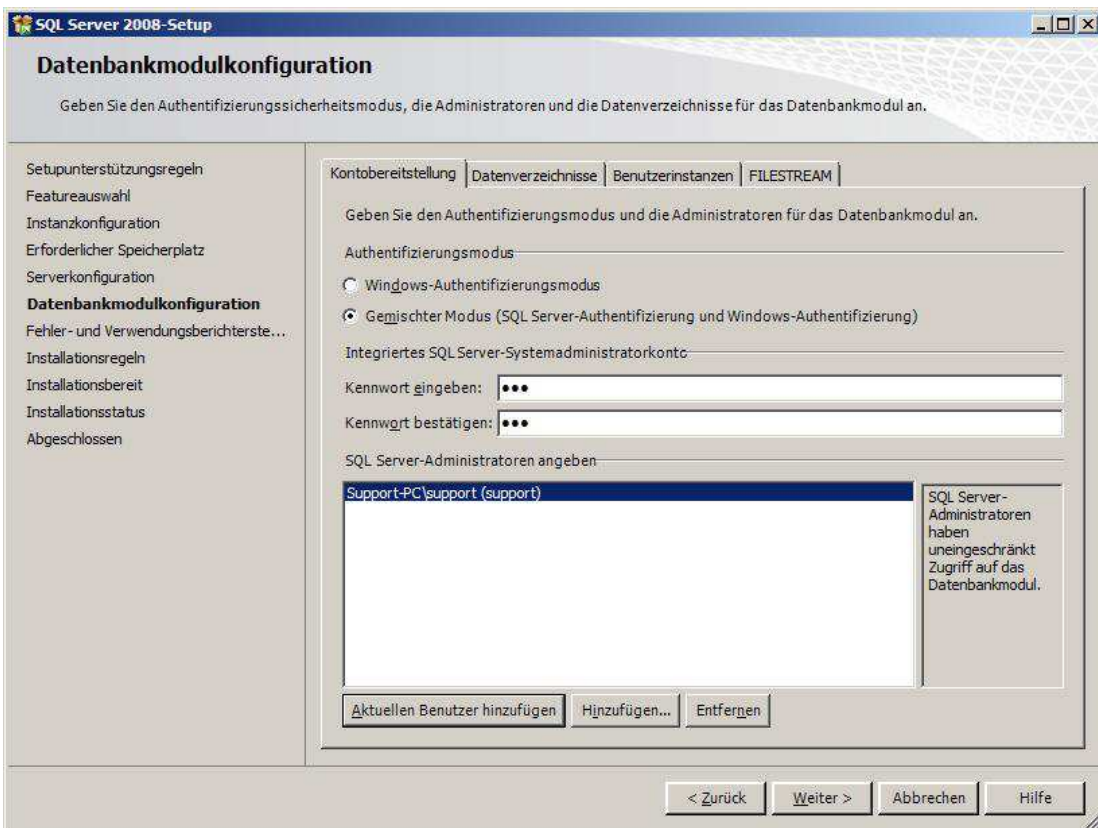
Benennen Sie eine Serverinstanz, z.B. SQLExpress, das Verzeichnis sollten Sie so lassen, wie von MS vorgeschlagen.



Wählen Sie ein Konto



Wählen Sie diese Standardsortierung.



Wählen Sie den Gemischten Modus und geben Sie das gleiche Kennwort zweimal ein, zum Teil werden mindestens 6 Zeichen verlangt.

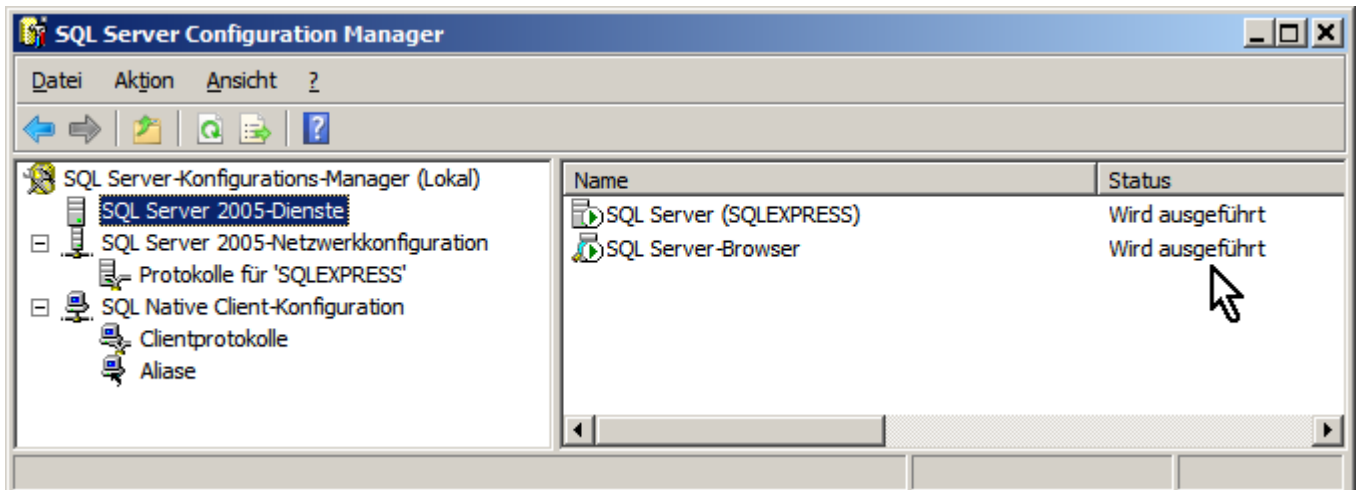
Fügen Sie den aktuellen Benutzer als Admin hinzu, sofern er nicht schon automatisch eingetragen ist.

Führen sie die Installation bis zum Ende durch.

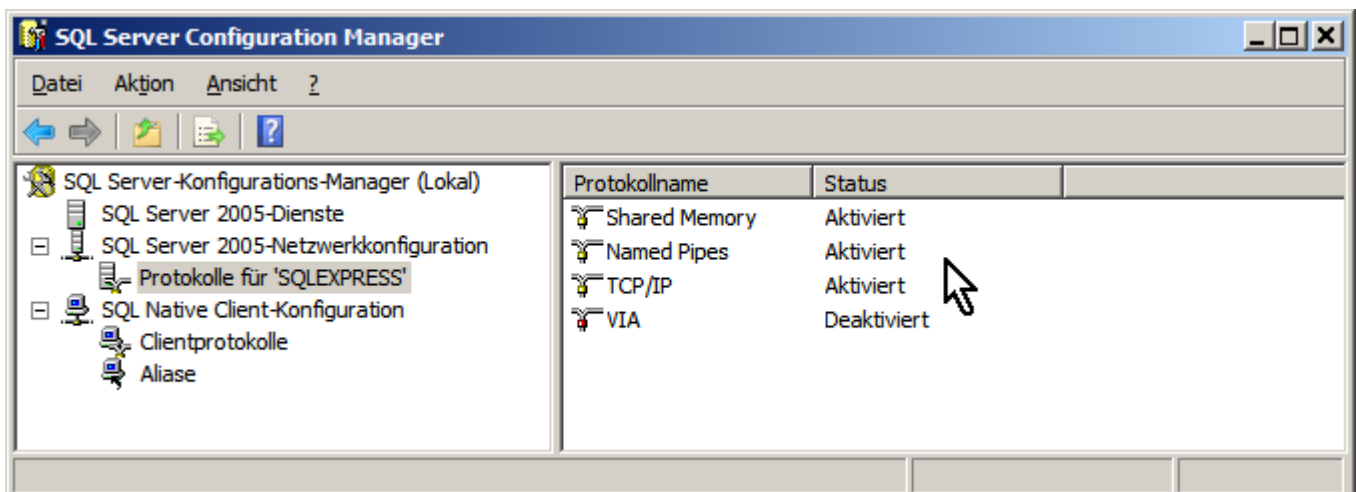
Starten Sie dann am Server den SQL Server-Konfigurations-Manager:



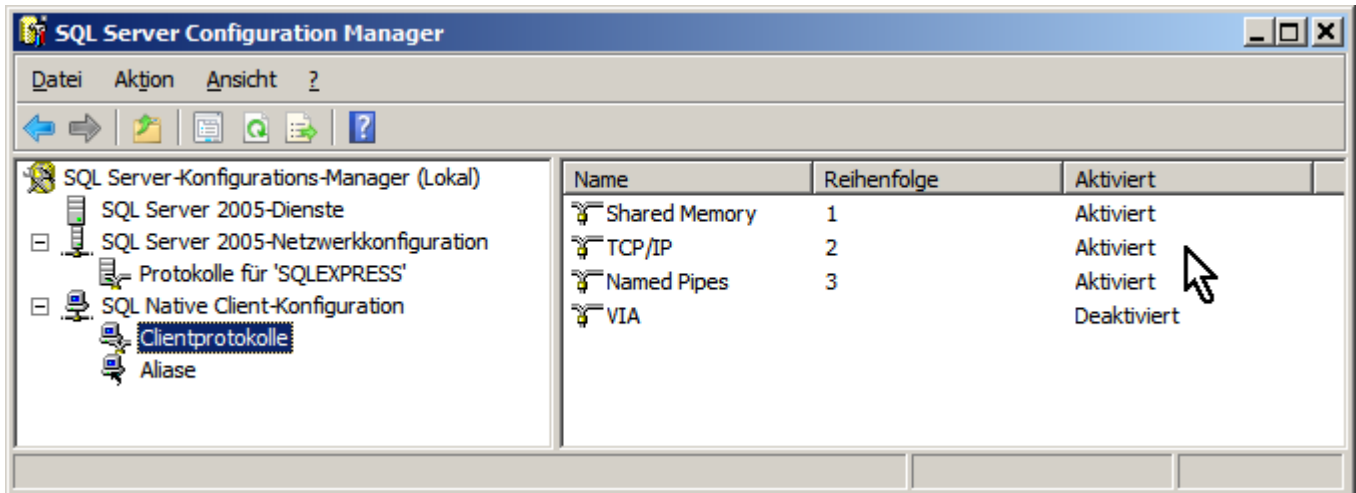
Prüfen Sie zuerst, ob der SQL Server-Browser ausgeführt wird. Die Standardeinstellung von SQLEXPRESS ist leider Beendet. Der Browser kann über die Dienste von Windows gestartet werden.



Als nächstes prüfen Sie die Protokolle für SQLEXPRESS. Die ersten 3 Protokolle müssen aktiviert sein. Auch diese sind nach der Installation erst einmal deaktiviert.



Dann noch die Clientprotokolle, auch hier müssen die ersten 3 Protokolle aktiviert sein.



2. Migration PS3 nach SQL

Voraussetzung: Programmversion mindestens 9.40.0469 oder besser 9.40.0490. Bei einer früheren Version muß zuerst ein Update auf die aktuelle Version durchgeführt werden.

Ist noch keine PS3-Installation vorhanden, so muß PS3 zuerst mit der Freischaltdatei für die Access-Datenbank installiert werden. Nach der Installation starten Sie PS3, es muß das PS3-Programmfenster erscheinen. Sollten Fehlermeldungen erscheinen, so müssen diese erst beseitigt werden, bevor die Migration gestartet werden kann.

Schließen Sie PS3 und starten Sie das Programm MigWizz\MigrationWizzard.exe. Dieses Programm finden Sie in dem entpackten Installationsverzeichnis.

The screenshot shows the 'MigrationWizzard - Migration' dialog box with the following settings:

- 1 Auswahl der Quelle:** Typ: MS Access; Pfad zu Dateien: C:\PS3\Test-SQL\DATEN
- 2 Auswahl des Ziels:** Typ: SQL Server 2000, 2005; Server: Support-PC\SQLExpress; Hauptdatenbankname: PS3; Benutzer: SA; Passwort: ***
- 3 Sonstige Optionen:** Parameter Datei: C:\PS3-INSTIV9-40-0490-S4\MifWizziParms.ini; Ini-Datei: C:\PS3\Test-SQL\DATEN\INI\PS3.ini. Checked options: INI Datei anpassen, Daten sofort kopieren, Blowfish Verschlüsselung verwer. Unchecked options: Mandantenversion, SingleDB, Datenbank wurde bereits angelegt, Statistik-Vorlagen kopieren, Happy Upper: Check it and you get it!
- 4 Fertigstellen:** Logverzeichnis: C:\PS3\Test-SQL\LOG. Buttons: Prüfen, Start!, Schließen.

zu1) Geben Sie den Pfad an, indem die Accessdatenbanken liegen. Das ist normalerweise der Datenordner von PS3.

zu2) Wählen Sie folgende Einstellungen:

Typ: SQL Server 2000, 2005 (diese Einstellung funktioniert auch für SQL 2008)

Server: zuerst den PC bzw. Servernamen gefolgt von der Serverinstanz, die beim Installieren angegeben wurde

Benutzer: SA (das ist der Supervisor von SQL)

Hauptdatenbankname: Diesen Namen können Sie frei wählen

Passwort: das Passwort für den SQL Supervisor, das bei der Installation angegeben wurde

zu3) Wählen Sie folgende Einstellungen:

Parameterdatei: Wählen Sie die Datei Parm.s.txt aus dem Verzeichnis MigWizz aus der Installationsroutine.
Ini-Datei: Wählen Sie die Datei PS3.INI im Verzeichnis Daten\INI von PS3
Aktivieren Sie die Optionen INI-Datei anpassen und Daten sofort kopieren.
Wählen Sie die Option Mandantenversion nur, wenn Sie eine Mandantenversion der PS3 besitzen.
Benutzen Sie Single-DB, dann wird im SQL-Server nur eine Datenbank angelegt. Wenn dies zu Problemen führt, arbeiten Sie ohne diese Single-DB Option.

- zu4) Wählen Sie am besten das LOG-Verzeichnis von PS3
Klicken Sie auf Prüfen. Zuerst sind alle 4 Nummern rot.
Nach einer erfolgreichen Prüfung werden die Nummern grün.
Bleibt eine Nummer rot, so paßt eine Einstellung an dieser Stelle nicht.
Sobald alle 4 Ziffern grün sind, klicken Sie auf Start!, dann beginnt die Migration.

Weiterführende Hinweise hierzu finden Sie in der Datei MigWizz\MigWizzNetDoku.htm

Am Ende der Migration werden Sie gefragt, ob die Parameterdatei gespeichert werden soll, das ist nicht nötig.

Bevor Sie PS3 starten, benötigen Sie eine Freischaltdatei, die den SQL-Server unterstützt. Für die Installation von PS3 mußte die Freischaltung verwendet werden, die die Access-Datenbank unterstützt. Ersetzen Sie nun die Freischaltdatei L&H.OPP durch die Datei für den SQL-Server.

Wenn Sie noch keine Freischaltdatei für SQL-Server haben, so wenden Sie sich bitte an:

info@gossenmetrawatt.com

Wichtig! Geben Sie in der Email Ihre Lizenznummer GM00xxxx und Ihre Anschrift an.

Starten Sie dann PS3. Legen Sie einen Datensatz an, um zu prüfen, ob die Datenbank richtig arbeitet.

Bei Problemen wenden Sie sich bitte an:

support@gossenmetrawatt.com

Wir können Ihnen über dem Teamviewer helfen, wenn Sie uns auf Ihr System Zugang gewähren:

<https://www.gossenmetrawatt.com/resources/resources/software/teamviewer11.exe>