

SICHERHEIT IST GRÜN

GRÜN.
NACHHALTIG.
UMWELTBEWUSST.

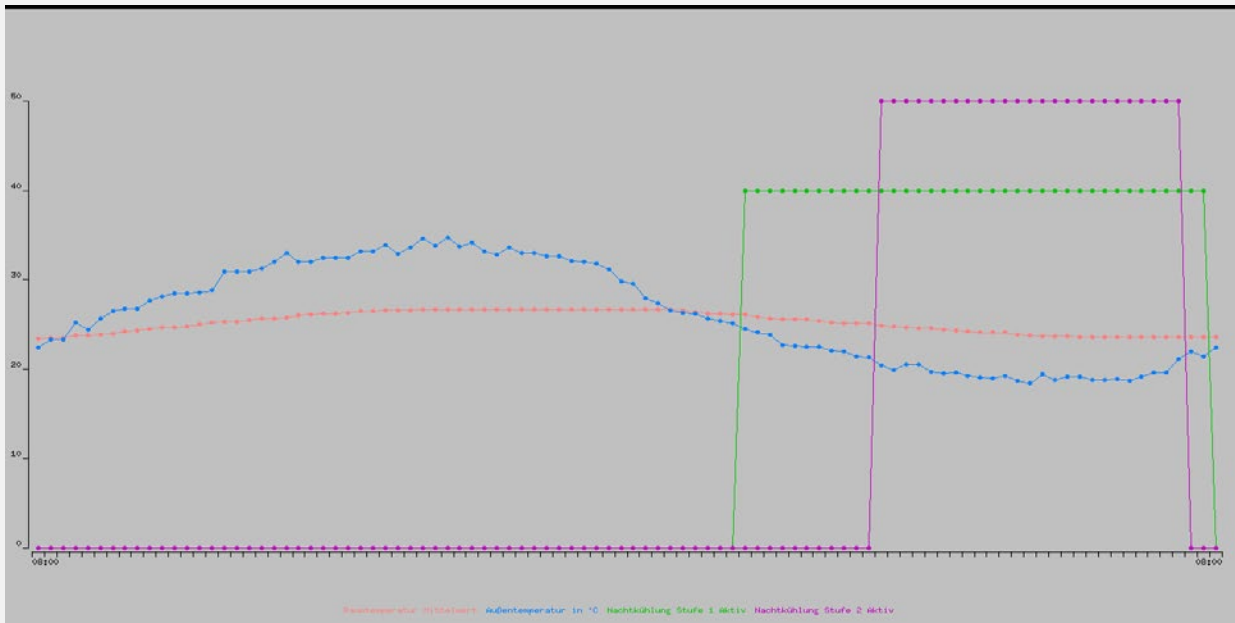


SICHERHEIT IST GRÜN - UNSERE EFFIZIENTE PRODUKTIONSSTÄTTE

Unsere neue Produktionsstätte kann mithilfe von neuesten Technologien ein hohes Maß an Energieeffizienz vorweisen. Die wesentlichen Einsparungsfaktoren werden in diesem Dokument detailliert erläutert.

Nachtkühlung

Mithilfe der Konfiguration und dem Verlauf der Nachtkühlung (automatische Einstellung von Kippfenstern & Dachkuppeln) kann auf Kühlsysteme verzichtet und Energie eingespart werden.



Automatisierung der Hallentechnik (am Beispiel Kunststoff)

Über die Maschinensteuerung werden die Maschinen automatisch vorgeheizt, damit diese zum Bedarfszeitpunkt auf Temperatur sind. Auf diese Weise lässt sich eine Spitzenstromlastoptimierung gewährleisten.

Über das Schichtmodell werden die notwendigen Versorgungen aktiviert bzw. deaktiviert (Strom, Druckluft, Beleuchtung) mit dem Ziel, die Leckage- und Energieverluste in der betriebslosen Zeit zu reduzieren.

Die Schaltfunktion Kaltwasser bringt rechtzeitig bei Bedarf (für die kleineren Maschinen) oder auf Anforderung (Maschine 1 bis 4) die notwendige Kühlleistung an die Maschinen.

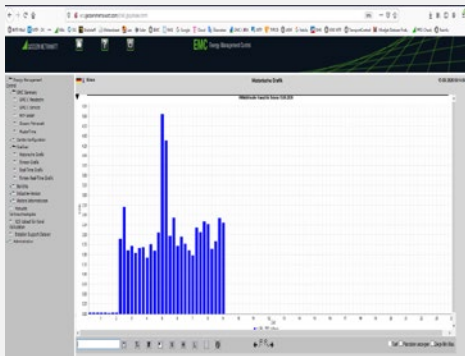


Energie Monitoring

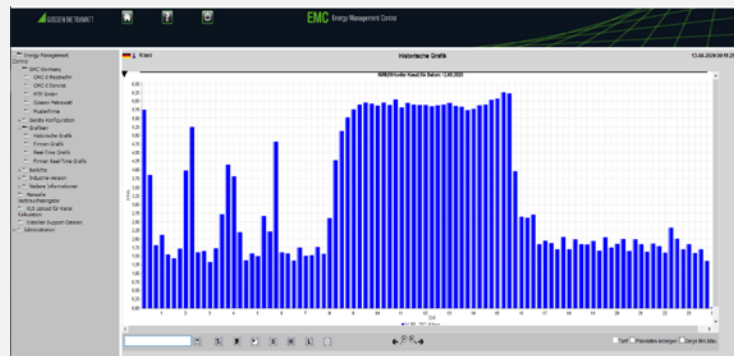
Über das integrierte Energie Monitoring können die Einstellungen auf Wirksamkeit geprüft und mögliche Einsparungen hochgerechnet werden. Anbei findet sich ein Beispiel zum Einschichtbetrieb im Klimabereich, jeweils mit und ohne Energieabschaltung (Automatisierung).

Einschichtbetrieb

mit Energie Monitoring



ohne Energie Monitoring



An diesem Beispiel lässt sich deutlich erkennen, dass der Energieverbrauch mit Energie Monitoring deutlich reguliert wurde. Diese Methode führt zu einer Energieeinsparung von bis zu 40%.

GMC INSTRUMENTS

 **GOSSEN METRAWATT**

 **CAMILLE BAUER**

GMC-I Messtechnik GmbH

Südwestpark 15 ■ 90449 Nürnberg ■ Deutschland
Tel.: +49 911 8602-111 ■ Fax: +49 911 8602-777

www.gossenmetrawatt.com ■ info@gossenmetrawatt.com